

VÁLVULAS DE
BORBOLETA
E DE
ESFERA



MEMBER OF
INTERPUMP GROUP

Com o compromisso de continuar a acrescentar as melhores inovações a todas as gamas de produtos, a INOXPA renova as principais famílias de válvulas e acessórios, com importantes melhoramentos no design e na operacionalidade, bem como nos materiais e na inclusão de novas certificações: válvula de borboleta, válvula de esfera, atuadores e cabeçotes de controlo.



Válvula de borboleta A480/A490

- Redução do par
- Juntas 3-A
- Maior resistência e fiabilidade
- Certificação EHEDG

Válvula de esfera A640

- Par constante
- Movimento da esfera controlado
- Piggable DIN & OD

Atuador A940

- Maior resistência e fiabilidade
- Único modelo com/sem C-TOP S
- Um único suporte para todas as medidas

Cabeçote de controlo C-TOP S

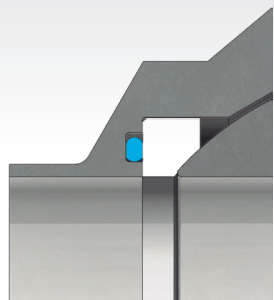
- Sensores na placa de efeito Hall
- Auto set-up
- Comunicação: digital & As-I

VÁLVULA DE ESFERA A640



ASSENTO

- Pressão controlada das juntas tóricas
- Limitação do movimento da esfera sob pressão (evitando o contacto metal-metal)
- Par constante durante toda a vida da válvula



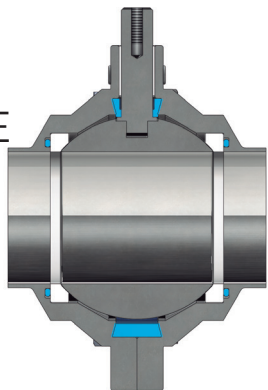
SUPORTES

- Orifícios específicos para o novo suporte do atuador
- Novo design do suporte: o mesmo modelo e tamanho para todas as medidas (DN25/1" - DN100/4")



TOTALMENTE PIGGABLE

Esferas específicas para as medidas OD & DIN (válvulas de passagem total)

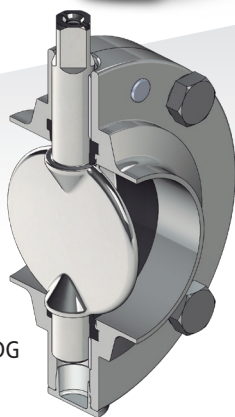


VÁLVULA DE BORBOLETA A480 A490



CORPO

- Novo design dos laterais
- Redução do par
 - Maior resistência
 - Maior fiabilidade
 - Melhor retenção do casquilho
 - Certificada de acordo com a EHEDG



JUNTA

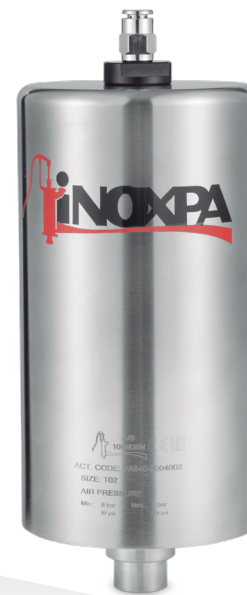
O novo design da junta com perfil em forma de "T" assegura a permanência da junta no local e diminui o par



SUPORTES

- Orifícios específicos para o novo suporte do atuador
- Novo design do suporte: o mesmo modelo e tamanho para todas as medidas (DN25/1" - DN100/4")

ATUADOR A940



- Maior fiabilidade devido ao aumento da resistência do eixo e da mola
- Design standard com pré-instalação para acessórios
- Um só modelo de atuador: com ou sem C-TOP S

Suplemento para o cabeçote de controlo



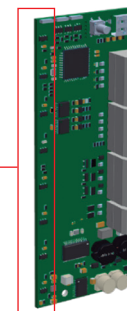
- Redução do número de suportes
- Montagem fácil com um suporte e apenas dois parafusos
- Atuador pequeno T1 serve até DN50

CABEÇOTE DE CONTROLO C-TOP S

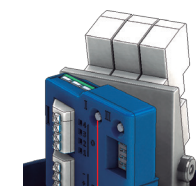


- Base para 3 eletroválvulas
- Tampa opaca com cobertura superior translúcida
- Sensores na placa base
- Comunicação: digital, AS-I
- Botão de setup (auto-setup)
- Memória para três posições (+ 1 sensor externo)

Sensores (Efeito Hall)



Botão de setup

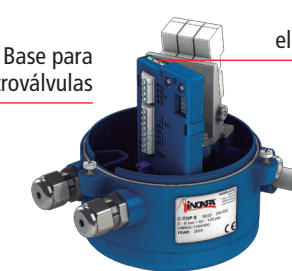


Veio



Base para eletroválvulas

Módulo eletrónico





INOXPA S.A.U.

Telers, 60

17820 Banyoles - Spain

Phone +34 972 57 52 00

Fax +34 972 57 55 02

inoxpa@inoxpa.com

www.inoxpa.com

Dip. Legal: GI.XXX-2020

C.VALVES.PT.0321